



ประกาศองค์การบริหารส่วนตำบลบางแค  
เรื่อง การกำหนดโครงสร้างและระดับตำแหน่งขององค์การบริหารส่วนตำบล

.....

ด้วยมีการเปลี่ยนแปลงเกณฑ์การกำหนดโครงสร้างส่วนราชการและระดับตำแหน่งของพนักงานส่วนตำบลซึ่งกำหนดให้มี ๓ ขนาด คือ ขนาดเล็ก ขนาดกลาง และขนาดใหญ่ โดยการกำหนดตำแหน่งพนักงานส่วนตำบลสายงานผู้บริหาร ตำแหน่ง หัวหน้าส่วนราชการ ตำแหน่ง หัวหน้าฝ่าย ให้เป็นระดับใดนั้น ขึ้นอยู่กับขนาดขององค์การบริหารส่วนตำบล

อาศัยความตามมาตรา ๑๕ ประกอบ มาตรา ๒๖ วรรคเจ็ด แห่งพระราชบัญญัติระเบียบบริหารงานบุคคลส่วนท้องถิ่น พ.ศ.๒๕๔๒ และประกาศคณะกรรมการพนักงานส่วนตำบลจังหวัดสมุทรสงคราม เรื่อง หลักเกณฑ์และเงื่อนไขเกี่ยวกับการบริหารงานบุคคลขององค์การบริหารส่วนตำบล (ฉบับที่ ๒๗) พ.ศ.๒๕๕๘ ลงวันที่ ๒๘ มกราคม พ.ศ.๒๕๕๙ ข้อ ๒๒๕ ทั้งนี้โดยความเห็นชอบของคณะกรรมการพนักงานส่วนตำบลจังหวัดสมุทรสงคราม ในคราวประชุม ครั้งที่ ๓/๒๕๕๙ เมื่อวันที่ ๓๑ มีนาคม พ.ศ.๒๕๕๙ จึงประกาศว่าองค์การบริหารส่วนตำบลบางแค เป็น องค์การบริหารส่วนตำบลขนาดกลาง โดยได้จัดทำโครงสร้างส่วนราชการและระดับตำแหน่ง พนักงานส่วนตำบลในแผนอัตรากำลัง ๓ ปี เป็นไปตามเงื่อนไขของขนาดองค์การบริหารส่วนตำบลแล้ว

ประกาศ ณ วันที่ ๒๒ เดือน เมษายน พ.ศ. ๒๕๕๙

(นายสมศักดิ์ แยมปิว)

นายกองค์การบริหารส่วนตำบลบางแค

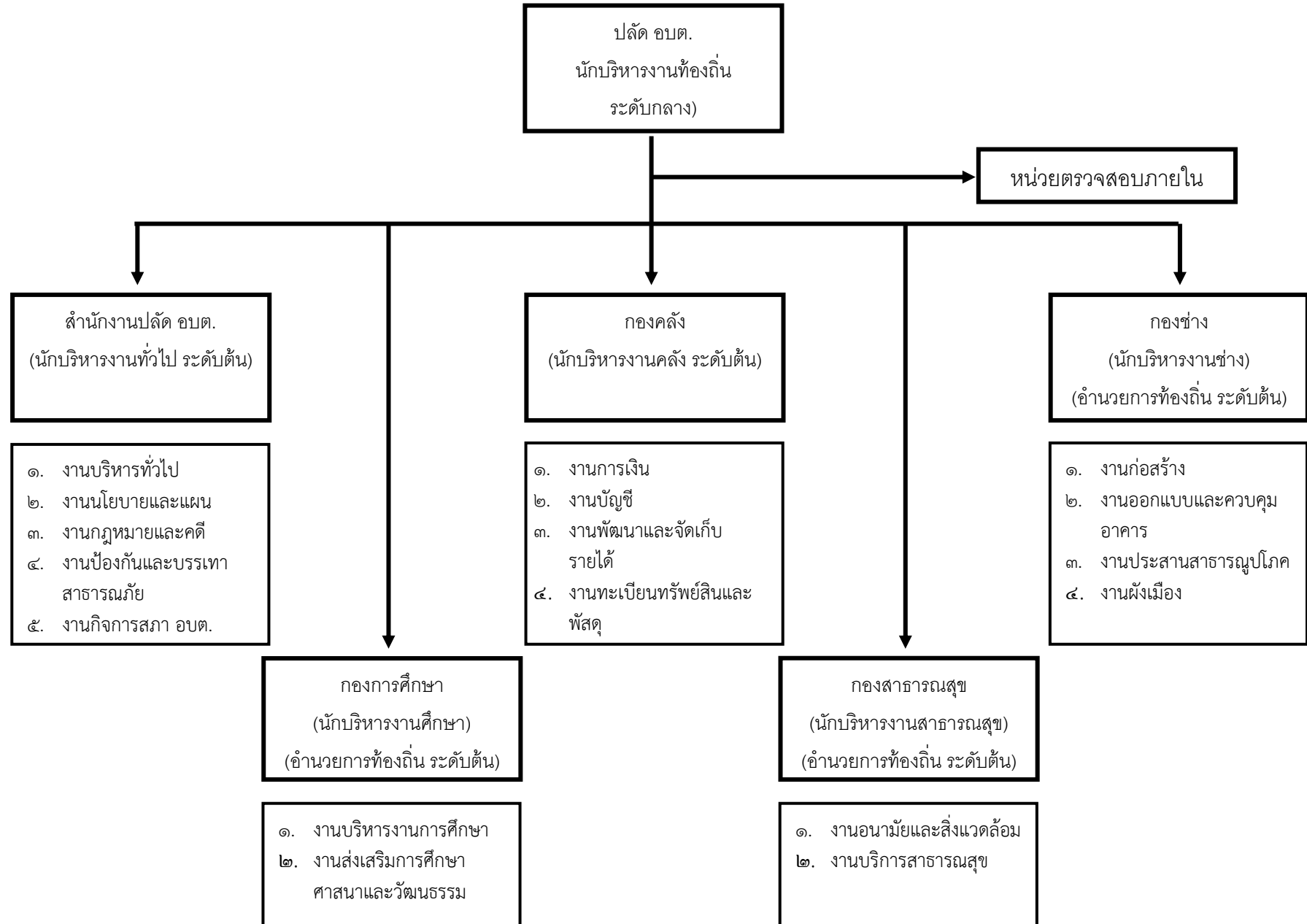
## โครงสร้างการกำหนดส่วนราชการ

โครงสร้างตามแผนอัตรากำลังปัจจุบัน	โครงสร้างตามแผนอัตรากำลังใหม่	หมายเหตุ
<p>๑.สำนักงานปลัด</p> <p>๑.๑ งานบริหารทั่วไป</p> <ul style="list-style-type: none"> <li>-งานสารบรรณ</li> <li>-งานบริหารงานบุคคล</li> <li>-งานเลือกตั้งและทะเบียนข้อมูล</li> <li>-งานตรวจสอบภายใน</li> </ul> <p>๑.๒ งานนโยบายและแผน</p> <ul style="list-style-type: none"> <li>-งานนโยบายและแผน</li> <li>-งานวิชาการ</li> <li>-งานข้อมูลและงานประชาสัมพันธ์</li> <li>-งานงบประมาณ</li> <li>-งานสารสนเทศและระบบคอมพิวเตอร์</li> </ul> <p>๑.๓ งานกฎหมายและคดี</p> <ul style="list-style-type: none"> <li>-งานกฎหมายและคดี</li> <li>-งานร้องเรียนร้องทุกข์และอุทธรณ์</li> <li>-งานข้อบัญญัติและระเบียบ</li> </ul> <p>๑.๔ งานป้องกันและบรรเทาสาธารณภัย</p> <ul style="list-style-type: none"> <li>-งานอำนวยความสะดวก</li> <li>-งานป้องกัน</li> <li>-งานฟื้นฟู</li> </ul> <p>๑.๕ งานกิจการสภา อบต.</p> <ul style="list-style-type: none"> <li>-งานระเบียบข้อบังคับการประชุม</li> <li>-งานการประชุมสภา</li> <li>-งานอำนวยความสะดวกและประสานงาน</li> </ul>	<p>๑.สำนักงานปลัด</p> <p>๑.๑ งานบริหารทั่วไป</p> <ul style="list-style-type: none"> <li>-งานสารบรรณ</li> <li>-งานบริหารงานบุคคล</li> <li>-งานเลือกตั้งและทะเบียนข้อมูล</li> <li>-งานตรวจสอบภายใน</li> </ul> <p>๑.๒ งานนโยบายและแผน</p> <ul style="list-style-type: none"> <li>-งานนโยบายและแผน</li> <li>-งานวิชาการ</li> <li>-งานข้อมูลและงานประชาสัมพันธ์</li> <li>-งานงบประมาณ</li> <li>-งานสารสนเทศและระบบคอมพิวเตอร์</li> </ul> <p>๑.๓ งานกฎหมายและคดี</p> <ul style="list-style-type: none"> <li>-งานกฎหมายและคดี</li> <li>-งานร้องเรียนร้องทุกข์และอุทธรณ์</li> <li>-งานข้อบัญญัติและระเบียบ</li> </ul> <p>๑.๔ งานป้องกันและบรรเทาสาธารณภัย</p> <ul style="list-style-type: none"> <li>-งานอำนวยความสะดวก</li> <li>-งานป้องกัน</li> <li>-งานฟื้นฟู</li> </ul> <p>๑.๕ งานกิจการสภา อบต.</p> <ul style="list-style-type: none"> <li>-งานระเบียบข้อบังคับการประชุม</li> <li>-งานการประชุมสภา</li> <li>-งานอำนวยความสะดวกและประสานงาน</li> </ul>	
<p>๒.ส่วนการคลัง</p> <p>๒.๑ งานการเงิน</p> <ul style="list-style-type: none"> <li>-งานการเงิน</li> <li>-งานรับเงินเบิกจ่ายเงิน</li> <li>-งานจัดทำฎีกาเบิกจ่ายเงิน</li> <li>-งานเก็บรักษาเงิน</li> </ul> <p>๒.๒ งานบัญชี</p> <ul style="list-style-type: none"> <li>-งานการบัญชี</li> <li>-งานทะเบียนคุมการเบิกจ่ายเงิน</li> <li>-งานงบการเงินและงบทดลอง</li> <li>-งานแสดงฐานะทางการเงิน</li> </ul>	<p>๒.กองคลัง</p> <p>๒.๑ งานการเงิน</p> <ul style="list-style-type: none"> <li>-งานการเงิน</li> <li>-งานรับเงินเบิกจ่ายเงิน</li> <li>-งานจัดทำฎีกาเบิกจ่ายเงิน</li> <li>-งานเก็บรักษาเงิน</li> </ul> <p>๒.๒ งานบัญชี</p> <ul style="list-style-type: none"> <li>-งานการบัญชี</li> <li>-งานทะเบียนคุมการเบิกจ่ายเงิน</li> <li>-งานงบการเงินและงบทดลอง</li> <li>-งานแสดงฐานะทางการเงิน</li> </ul>	

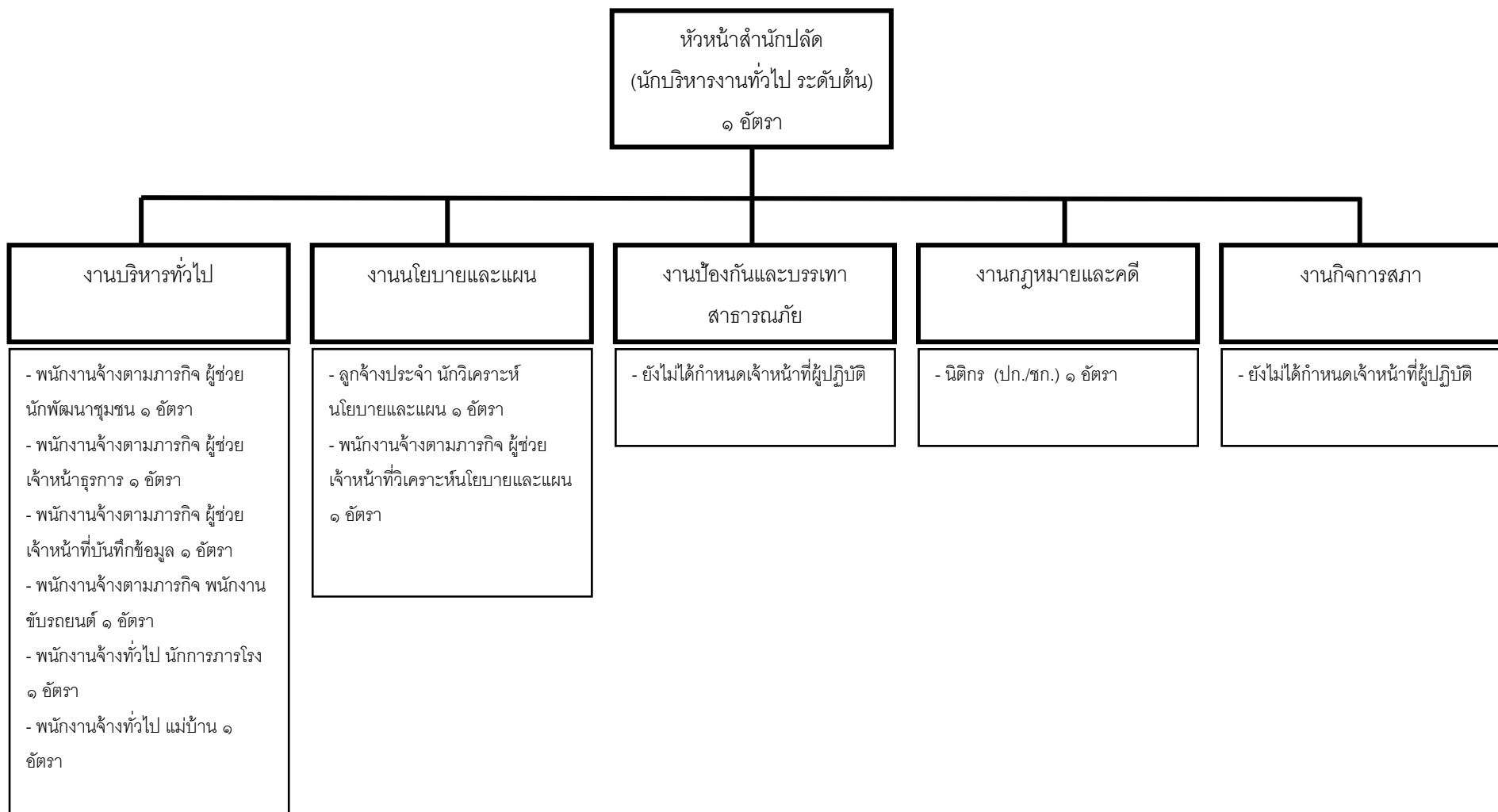
โครงสร้างตามแผนอัตรากำลังปัจจุบัน	โครงสร้างตามแผนอัตรากำลังใหม่	หมายเหตุ
<p>๒.๓ งานพัฒนาและจัดเก็บรายได้</p> <ul style="list-style-type: none"> <li>-งานภาษีอากรค่าธรรมเนียมและค่าเช่า</li> <li>-งานพัฒนารายได้</li> <li>-งานควบคุมกิจการค้าและค่าปรับ</li> <li>-งานทะเบียนควบคุมและเร่งรัดรายได้</li> </ul> <p>๒.๔งานทะเบียนทรัพย์สินและพัสดุ</p> <ul style="list-style-type: none"> <li>-งานทะเบียนทรัพย์สินและแผนที่ภาษี</li> <li>-งานพัสดุ</li> <li>-งานทะเบียนเบิกจ่ายพัสดุและครุภัณฑ์</li> </ul> <p>และยานพาหนะ</p>	<p>๒.๓ งานพัฒนาและจัดเก็บรายได้</p> <ul style="list-style-type: none"> <li>-งานภาษีอากรค่าธรรมเนียมและค่าเช่า</li> <li>-งานพัฒนารายได้</li> <li>-งานควบคุมกิจการค้าและค่าปรับ</li> <li>-งานทะเบียนควบคุมและเร่งรัดรายได้</li> </ul> <p>๒.๔งานทะเบียนทรัพย์สินและพัสดุ</p> <ul style="list-style-type: none"> <li>-งานทะเบียนทรัพย์สินและแผนที่ภาษี</li> <li>-งานพัสดุ</li> <li>-งานทะเบียนเบิกจ่ายพัสดุและครุภัณฑ์</li> </ul> <p>และยานพาหนะ</p>	
<p>๓. ส่วนโยธา</p> <p>๓.๑ งานก่อสร้าง</p> <ul style="list-style-type: none"> <li>-งานก่อสร้างและบูรณะถนน</li> <li>-งานก่อสร้างสะพาน เขื่อนทดน้ำ</li> <li>-งานข้อมูลก่อสร้าง</li> </ul> <p>๓.๒งานออกแบบและควบคุมอาคาร</p> <ul style="list-style-type: none"> <li>-งานสำรวจข้อมูลและประเมินราคา</li> <li>-งานบริการข้อมูลและหลักเกณฑ์</li> <li>-งานควบคุมการก่อสร้างอาคาร</li> <li>-งานออกแบบและบริการข้อมูล</li> </ul> <p>๓.๓งานประสานสาธารณูปโภค</p> <ul style="list-style-type: none"> <li>-งานประสานสาธารณสุขและกิจการ</li> </ul> <p>ประปา</p> <ul style="list-style-type: none"> <li>-งานขนส่งและวิศวกรรมจราจร</li> <li>-งานตกแต่งสถานที่และไฟฟ้าสาธารณะ</li> <li>-งานระบายน้ำ</li> </ul> <p>๓.๔ งานผังเมือง</p> <ul style="list-style-type: none"> <li>-งานสำรวจและแผนที่</li> <li>-งานวางผังพัฒนาเมือง</li> <li>-งานควบคุมทางผังเมือง</li> </ul>	<p>๓. กองช่าง</p> <p>๓.๑ งานก่อสร้าง</p> <ul style="list-style-type: none"> <li>-งานก่อสร้างและบูรณะถนน</li> <li>-งานก่อสร้างสะพาน เขื่อนทดน้ำ</li> <li>-งานข้อมูลก่อสร้าง</li> </ul> <p>๓.๒งานออกแบบและควบคุมอาคาร</p> <ul style="list-style-type: none"> <li>-งานสำรวจข้อมูลและประเมินราคา</li> <li>-งานบริการข้อมูลและหลักเกณฑ์</li> <li>-งานควบคุมการก่อสร้างอาคาร</li> <li>-งานออกแบบและบริการข้อมูล</li> </ul> <p>๓.๓งานประสานสาธารณูปโภค</p> <ul style="list-style-type: none"> <li>-งานประสานสาธารณสุขและกิจการ</li> </ul> <p>ประปา</p> <ul style="list-style-type: none"> <li>-งานขนส่งและวิศวกรรมจราจร</li> <li>-งานตกแต่งสถานที่และไฟฟ้าสาธารณะ</li> <li>-งานระบายน้ำ</li> </ul> <p>๓.๔ งานผังเมือง</p> <ul style="list-style-type: none"> <li>-งานสำรวจและแผนที่</li> <li>-งานวางผังพัฒนาเมือง</li> <li>-งานควบคุมทางผังเมือง</li> </ul>	
<p>๔. ส่วนการศึกษา</p> <p>๔.๑ งานบริหารงานการศึกษา</p> <p>๔.๒ งานส่งเสริมการศึกษาศาสนาและวัฒนธรรม</p>	<p>๔. กองการศึกษา</p> <p>๔.๑ งานบริหารงานการศึกษา</p> <p>๔.๒ งานส่งเสริมการศึกษาศาสนาและวัฒนธรรม</p>	

โครงสร้างตามแผนอัตรากำลังปัจจุบัน	โครงสร้างตามแผนอัตรากำลังใหม่	หมายเหตุ
<p>๕. ส่วนสาธารณสุข</p> <p>๕.๑ งานอนามัยและสิ่งแวดล้อม</p> <ul style="list-style-type: none"> <li>-งานสุขาภิบาลทั่วไป</li> <li>-งานสุขาภิบาลอาหารและสถานที่</li> </ul> <p>ประกอบการ</p> <ul style="list-style-type: none"> <li>-งานควบคุมและจัดการคุณภาพ</li> </ul> <p>สิ่งแวดล้อม</p> <ul style="list-style-type: none"> <li>-งานอาชีวอนามัย</li> </ul> <p>๕.๒. งานบริการสาธารณสุข</p>	<p>๕. กองสาธารณสุข</p> <p>๕.๑ งานอนามัยและสิ่งแวดล้อม</p> <ul style="list-style-type: none"> <li>-งานสุขาภิบาลทั่วไป</li> <li>-งานสุขาภิบาลอาหารและสถานที่</li> </ul> <p>ประกอบการ</p> <ul style="list-style-type: none"> <li>-งานควบคุมและจัดการคุณภาพ</li> </ul> <p>สิ่งแวดล้อม</p> <ul style="list-style-type: none"> <li>-งานอาชีวอนามัย</li> </ul> <p>๕.๒. งานบริการสาธารณสุข</p>	

แผนภูมิโครงสร้างการแบ่งส่วนราชการตามแผนอัตรากำลัง ๓ ปี

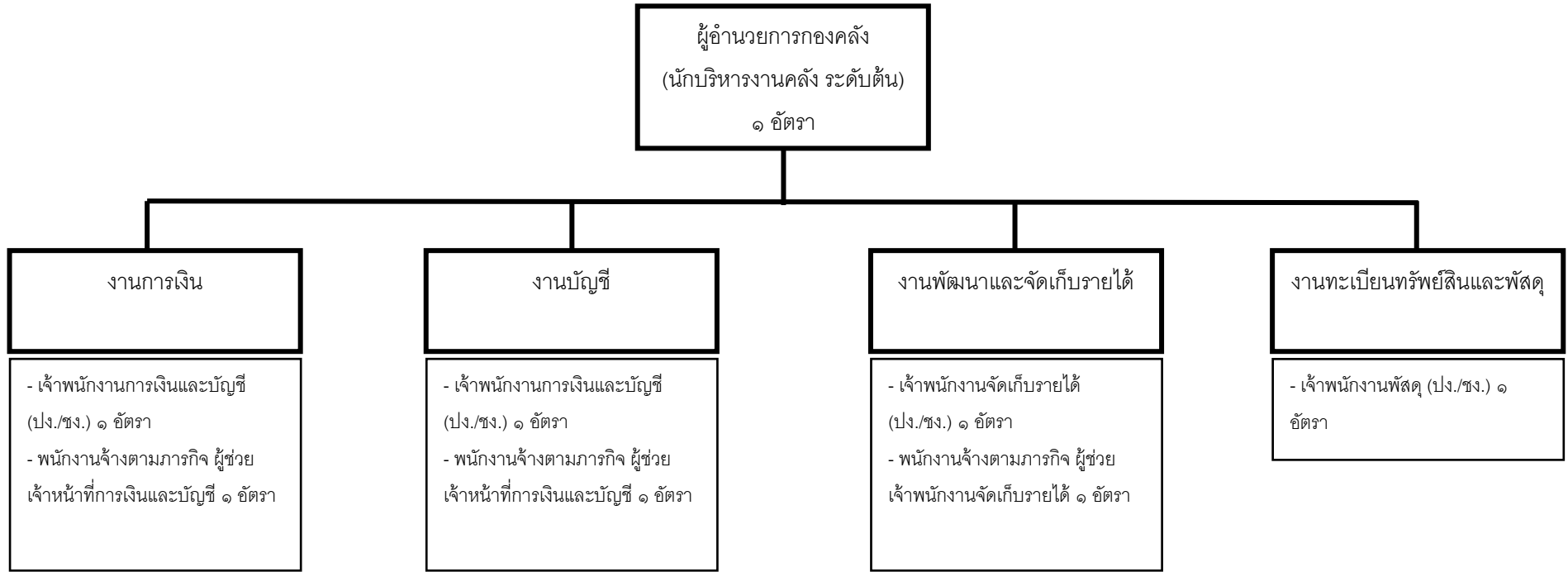


## โครงสร้างสำนักงานปลัด องค์การบริหารส่วนตำบลบางแค



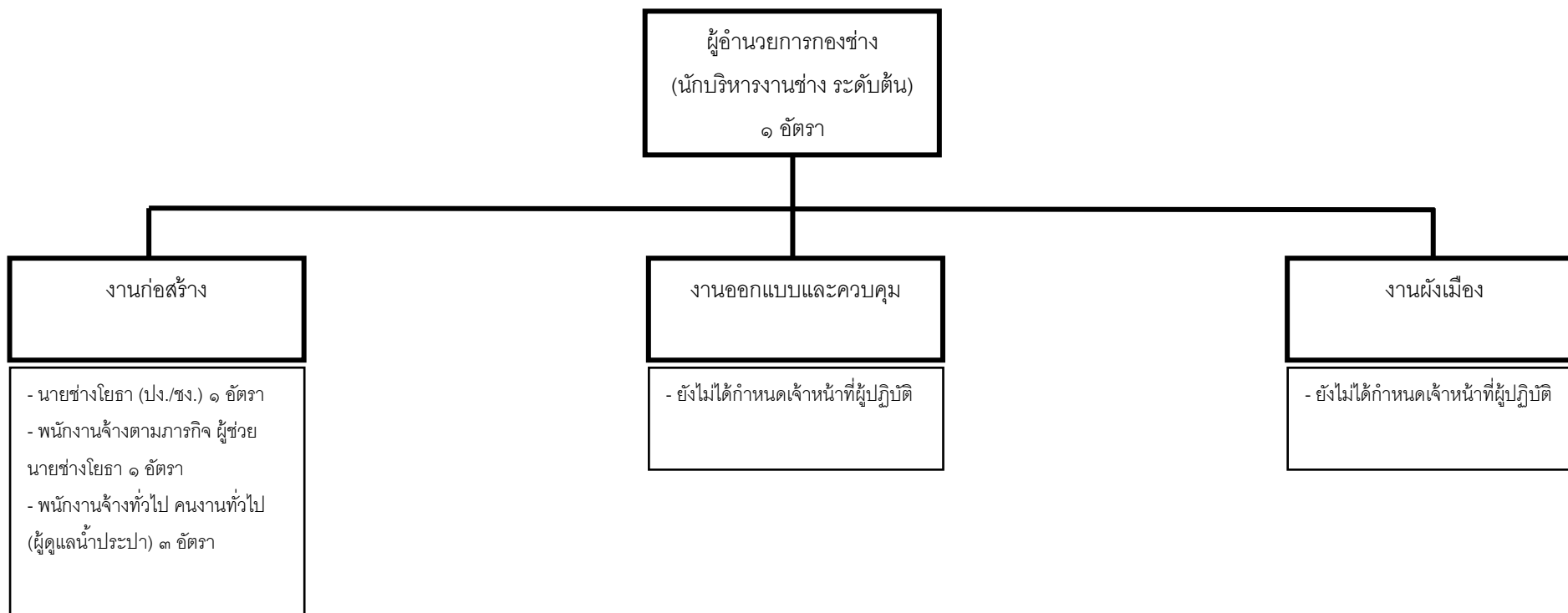
ระดับ	อำนวยการท้องถิ่น			วิชาการ				ทั่วไป			ลูกจ้างประจำ	พนักงานจ้าง		รวม
	ต้น	กลาง	สูง	ปฏิบัติกร	ชำนาญการ	ชำนาญการพิเศษ	เชี่ยวชาญ	ปฏิบัติงาน	ชำนาญงาน	อาวุโส		ภารกิจ	ทั่วไป	
จำนวน	๑	-	-	๑	-	-	-	-	-	-	๑	๕	๒	๑๐

## โครงสร้างกองคลัง องค์การบริหารส่วนตำบลบางแค



ระดับ	อำนาจการท้องถิ่น			วิชาการ				ทั่วไป			ลูกจ้างประจำ	พนักงานจ้าง		รวม
	ต้น	กลาง	สูง	ปฏิบัติการ	ชำนาญการ	ชำนาญการพิเศษ	เชี่ยวชาญ	ปฏิบัติงาน	ชำนาญงาน	อาวุโส		ภารกิจ	ทั่วไป	
จำนวน	๑	-	-	-	-	-	-	๒	๑	-	-	๒	-	๖

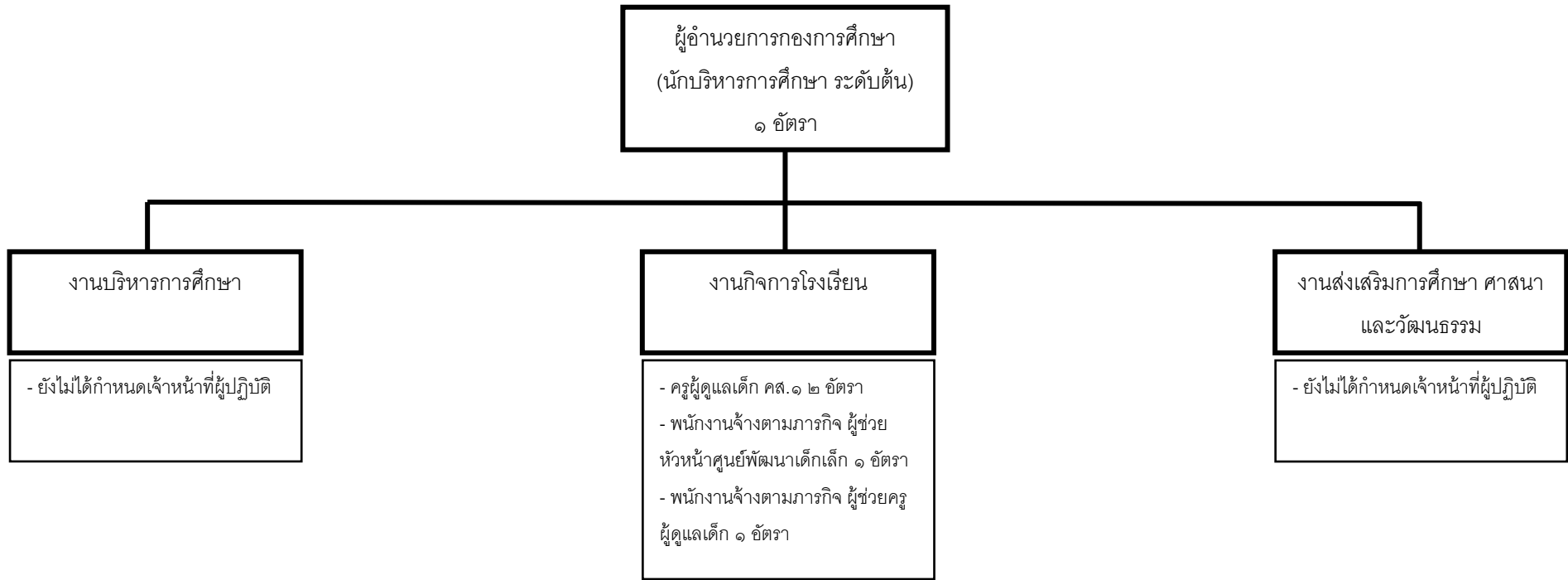
## โครงสร้างกองช่าง องค์การบริหารส่วนตำบลบางแค



ระดับ	อำนาจการท้องถิ่น			วิชาการ				ทั่วไป			ลูกจ้างประจำ	พนักงานจ้าง		รวม
	ต้น	กลาง	สูง	ปฏิบัติการ	ชำนาญการ	ชำนาญการพิเศษ	เชี่ยวชาญ	ปฏิบัติงาน	ชำนาญงาน	อาวุโส		ภารกิจ	ทั่วไป	
จำนวน	๑	-	-	-	-	-	-	-	๑	-	-	๑	๓	๖



โครงสร้างกองการศึกษา องค์การบริหารส่วนตำบลบางแค



ระดับ	อำนาจการท้องถิ่น			วิชาการ				ทั่วไป			ลูกจ้างประจำ	พนักงานจ้าง		รวม
	ต้น	กลาง	สูง	ปฏิบัติการ	ชำนาญการ	ชำนาญการพิเศษ	เชี่ยวชาญ	ปฏิบัติงาน	ชำนาญงาน	อาวุโส		ภารกิจ	ทั่วไป	
จำนวน	๑	-	-	๒	-	-	-	-	-	-	-	๒	-	๕

